

経営に役立つ税務の知識

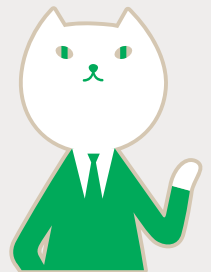
～ 交際費、役員給与、会社と役員取引～



税務は企業経営において非常に重要であり、常に知識をブラッシュアップしておくことが求められます。本セミナーでは、経営者、経理担当者の皆様がおさえておくべき税務の基本について、りそな総合研究所の顧問相談員が分かりやすく解説いたします。事例をご紹介しますながら、実践に役立つ知識を習得していただくことができます。是非、ご参加ください!!

プログラム

- ① 交際費の税務 … 実践に役立つ知識を事例で紹介
- ② 役員給与 … 定期同額給与、事前確定届出給与のポイントと注意点
- ③ 役員・同族会社間の取引 … 不動産取引など税務上の取り扱い



参加お申込み方法は裏面をご覧ください▶

日程 **7/11** 2018 **WED** 受付開始 14:30
15:00 ▶ 17:00

講師 **吉澤 延之 氏** | 大野公認会計士・税理士事務所
 税理士・社会保険労務士

会場 **bp Business Plaza** | 埼玉りそな銀行
 ビジネスプラザ さいたま さいたま新都心支店3F

50名様
 限定
 参加費
無料

知らない、は、
 もったいない。
 マネーの知っク塾



講師

吉澤 延之 (よしざわ のぶゆき) 氏

大野公認会計士・税理士事務所
税理士・社会保険労務士

中央大学卒。
民間企業にて営業、小売販売業を経験した後、
1999年 大野公認会計士・税理士事務所に入所、
2005年 税理士試験合格、翌年登録、
2010年 社会保険労務士試験合格、同年登録する。
中小企業の法人税務及び人事労務、経営者の個人税務
のサポートを得意とする。

アクセス



7/11 「経営に役立つ税務の知識」申込書



下記ご記入の上、このままFAXでお送りください

FAX 03-3699-6629・6729 リそな総合研究所行

リそな総研の会員様は、ホームページより簡単にお申込みいただけます。是非ご利用ください！
お申込みはこちら ▶ <https://www2.rri.co.jp/seminar/pu-b-bps.html>

※本申込書に記載された個人情報等は、リそな総合研究所が、埼玉りそな銀行（本セミナーの主催者）と共有いたします。
※個人情報等の利用目的：本セミナーを円滑に運営するため、また、セミナー・イベント及び関連するサービスにかかる各社からのご案内・ご提案のため
なお、各社のプライバシーポリシー等は、以下URLをご確認ください。
埼玉りそな銀行 (http://www.saitamaresona.co.jp/util/kojin_jouhou.html)
りそな総合研究所 (<https://www2.rri.co.jp/kojin/index.html>)

個人情報等の取扱いに関して「私は上記の事項を確認、同意の上、申込みをします」

貴社名			りそな総研 会員	会員・一般	会員 番号		
所在地			取纏め 責任者	氏名	フリカナ()		
				所属 ・ 役職			
TEL	()		FAX	()		銀行 取引店	支店
参加者	氏名	フリカナ()	所属		役職		
	氏名	フリカナ()	所属		役職		

※埼玉りそな銀行、りそな総合研究所および講師と同業の方は、参加をお断りする場合がございます。
※定員を超えた場合は、当社よりお電話でご連絡いたします。

受講票は発行いたしません。セミナー当日は受付にてお名刺を頂戴いたします。

【お問合せ】 リそな総合研究所会員・研修事業部 (上段・小林)

TEL 03-5653-3951

入力